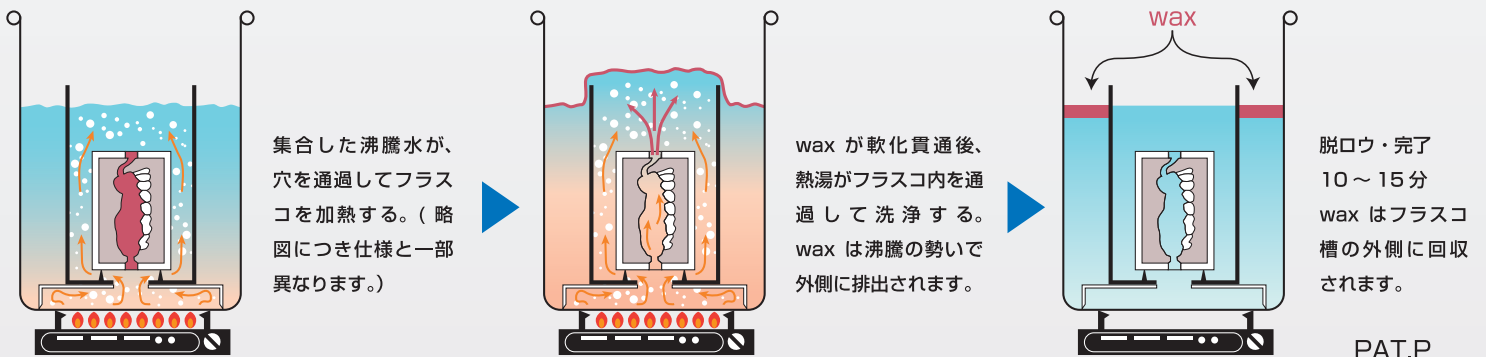


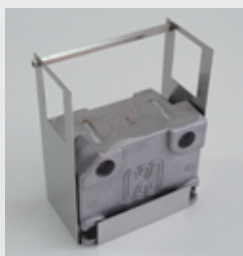
# シン・脱ロウ器

## クリーンで、より安全に

1. 【シン・脱ロウ器】の中にフラスコを設置してお湯を沸かすだけで、簡単に脱ロウができます。
2. 射出成型用の各社フラスコはもちろん、汎用フラスコ（ステンレス製・真鍮製）も幅広く対応いたします。
3. 脱ロウ時間・・・10分～15分/回（シングル/フラスコ1個対応 ・ ツイン/フラスコ2個対応）
4. 電気部品・Oリング・パッキンを使用しない為、メンテナンスフリーです。また、消耗品がなく経済的です。
5. 実施例 / 開リン埋没の場合・・・汎用フラスコは、脱ロウ溶融した wax の排出通路としてφ3.0mm～φ4.0mmのスプルー wax を付与して下さい。射出成型用フラスコは従来通りの埋没をしてください。
6. 実施例 / 無開リン埋没の場合・・・予めフラスコを前脱ロウ（ロスト wax）してから、【シン・脱ロウ器】で最終脱ロウしてください。（前脱ロウ例①スチーム式脱ロウ装置との併用 ②他の鍋でフラスコを焚いておく）
7. 脱ロウ溶融した wax は、全て回収します。排水工程がありません。



### 射出成型用フラスコ



脱ロウ準備  
(フラスコを専用枠に入れる)



専用器具でスムーズに移動  
(重いフラスコでも楽々です)



鍋にセットする

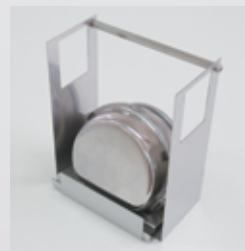


中蓋をセットして  
脱ロウ開始

### 汎用フラスコ (スプルー wax を付与することで、鍋に入れるだけで簡単に脱ロウ出来ます。)



スプルー wax(φ3.0～φ4.0mm)は、フラスコの合せ目の隙間と連結してください。(脱ロウ溶融した wax の排出通路の確保)  
※汎用フラスコ治具が別途必要になります。(不定形のフラスコを簡単に設置できます。)



脱ロウ準備



鍋にセット後、  
中蓋をして脱ロウ開始

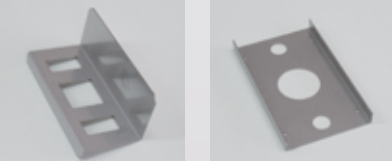


	開リン埋没の場合	無開リン埋没の場合	
	シン・脱ロウ器	前脱ロウ	シン・脱ロウ器
射出成型フラスコ	10分	①スチーム式脱ロウ装置で 予め前脱ロウする。(約15分) →	～3分間
		②他の鍋でフラスコを焚いて 前脱ロウする。 →	～3分間
汎用フラスコ	10～15分 汎用フラスコ治具が必要です	該当なし	

商品名	適応フラスコ	標準価格(税抜)
シン・脱ロウ器 シングル  (フラスコ1個対応)	ドリームフラスコ (69x127x100) デンケン・ハイデンタル(株) アンカージェットフラスコ (69x127x100) (株)クエスト  レジナートフラスコ (80X120X110) デンケン・ハイデンタル(株)	¥98,500
シン・脱ロウ器 ツイン  (フラスコ2個対応)	MIS フラスコ (68x125x100)  ジェットフラスコ (83x118x115 縦型) 東邦歯科産業(株)  汎用フラスコ ※汎用フラスコ治具(オプション) が必要です。  ※他のフラスコはテスト検正中。	

※適応表に記載のないフラスコ対応の脱ロウ器も別途作成いたします。ご連絡ください。

シン・脱ロウ器 セット内容		IH ヒーター非対応
<b>シングル</b> 外形 23cm 高さ 31cm (取手部除く)  標準価格(税抜) ¥98,500	<b>ツイン</b> 外形 27cm 高さ 28cm (取手部除く)  標準価格(税抜) ¥165,000	

(オプション) 汎用フラスコ治具	¥8,500 / 1 set (税抜)
 組み合わせて使用します。	<b>適応フラスコ</b> ・STフラスコ (4・4.5・5インチ) 山八歯材工業(株) ・ステンレスフラスコ (4・4-1/2・5インチ) 大栄歯科歯科産業(株) ・フラスコ (4-1/2・5インチ) (株)石川歯科器械製作所 ・フラスコ (4吋・4-1/2吋・5吋) (有)秋山歯科器具製作所

ご用命は……

[ 製造販売元 ]

**アルテイシア株式会社**

〒578-0982 東大阪市吉田本町 1-13-28 D号  
TEL: 072-920-4235 / FAX: 072-929-8110